

PM SERVICES

MAGAZINE

VOCÊ PODE ESTAR AQUI... DECIDA.



KAMANÉ:

**A energia incansável que
está a movimentar a cultura
moçambicana e inspirando jovens
a Transformarem paixão em acção**

ANA TERESA GOUVEIA:

De gestão financeira à liderança humanizada - Uma jornada de transformação e impacto global



A na Teresa Gouveia, natural de Lisboa, Portugal, licenciada em Gestão de Empresas, construiu uma sólida carreira na área financeira, atuando tanto como colaboradora por conta de outrem como empreendedora. Durante anos, dedicou-se à análise financeira, controlo de gestão e liderança de equipas, até perceber que a sua verdadeira paixão residia em algo mais humano e transformador: a formação, mentoria e coaching executivo focados em liderança.

No início da sua carreira, Ana Teresa enfrentou um contexto profissional exigente e, por vezes, desafiante. "Assumi desde cedo funções de elevada responsabilidade: supervisionar 12 equipas, implementar estratégias, analisar indicadores e garantir resultados consistentes. Foi uma experiência que, embora exigente, me formou e ensinou a importância de tomar decisões difíceis com coragem e foco", recorda.

Em 2020, durante a pandemia da COVID-19, Ana Teresa começou a sentir que a área financeira já não a realizava plenamente. Apoiar equipas num período de grande incerteza e lidar com desafios pessoais como a educação das suas duas filhas levou-a a refletir sobre o impacto que queria ter no mundo. "Percebi que não temos de ser aquilo que sempre fomos. Podemos escolher ser aquilo que queremos e impactar positivamente a vida das pessoas à nossa volta", afirma.

Foi nesse processo de reflexão que Ana Teresa descobriu o seu propósito: desenvolver líderes que valorizem as pessoas, inspirem equipas e criem organizações mais alinhadas, motivadas e resilientes. "Nunca tive a oportunidade de trabalhar com líderes inspiradores, por isso quis criar essa experiência para os outros. Para mim, ver líderes e equipas crescerem em conjunto é profundamente gratificante", partilha.

A decisão de mudar de carreira, especialmente próximo dos 50 anos, trouxe dúvidas e medos naturais. "Questionei se valia a pena arriscar, mas a paixão pelo desenvolvimento humano fez-me levantar todos os dias com motivação. Estratégias como a meditação ajudaram-me a manter o foco e o equilíbrio em cada passo desta transição", explica.



O sucesso de Ana Teresa deve-se também à sólida rede de apoio que a acompanhou: família, amigos e colegas que confiaram no seu percurso. “Sem eles, nada disto teria sido possível. Muitos foram parte ativa no processo de transformação, e acompanhar essa mudança é verdadeiramente inspirador”, afirma.

Desde 2020, Ana Teresa investe continuamente em estudo, livros, cursos e mentorias. Mais importante que acumular conhecimento, é aplicá-lo de forma prática e consciente, obten-

do resultados reais nas pessoas e organizações que acompanha.

Embora hoje esteja focada em liderança e desenvolvimento humano, Ana Teresa utiliza competências da sua experiência financeira para orientar líderes: comunicação clara, capacidade de análise e execução eficiente, assim como gestão estratégica de resultados e recursos.

Ana Teresa foca-se em líderes em transição, empreendedores com equipas em crescimento e gestores técnicos que necessi-



tam de desenvolver competências de liderança. A sua missão é ajudá-los a liderar com consciência, alinhamento e impacto positivo.

“É sempre possível escolher um novo caminho, independentemente da idade. Arrisquem de forma consciente, vivam a vossa melhor versão e inspirem outros a

fazer o mesmo. O mundo está cheio de oportunidades para quem está verdadeiramente disponível para as abraçar”, aconselha Ana Teresa.

Ana Teresa Gouveia quer deixar um legado de liderança humanizada, desenvolvimento de pessoas e impacto real nas organizações. A sua

história prova que a coragem, a aprendizagem contínua e a paixão podem transformar experiências profissionais em propósito de vida, inspirando gerações a seguirem o mesmo caminho.

Uma história de coragem, transformação e liderança com propósito, de Lisboa para o mundo.



ENTRE PASSARELAS E PROPÓSITO:

Ashley Raquel, a New Face que usa a moda para dar voz à consciência social moçambicana



“

“Senti que estava a dar o meu corpo e a minha expressão para ecoar vozes que muitas vezes não são ouvidas.”

”

aos 23 anos, natural de Maputo, Ashley Raquel surge no mercado da moda não apenas como um novo rosto promissor, mas como uma jovem determinada a transformar imagem em mensagem. Neta de Raquel Carlos José Damiao, Ashley carrega consigo um legado familiar que, segundo a própria, “é o meu alicerce e lembra-me que não represento apenas a mim, mas uma história e uma cultura que vieram antes de mim”.

A sua entrada oficial no mundo da moda aconteceu em novembro de 2025, quando decidiu assumir a paixão pela expressão

artística como uma plataforma de impacto. “Senti que estava pronta para usar a minha imagem para comunicar algo maior”, afirma. Atualmente integrada na agência RB Models, sob gestão de Alex, vive um processo intenso de aprendizagem. “Ainda estou a descobrir-me, a aprender a lidar com as câmeras e com a dinâmica do mercado, mas tem sido uma experiência incrível de crescimento”, partilha.

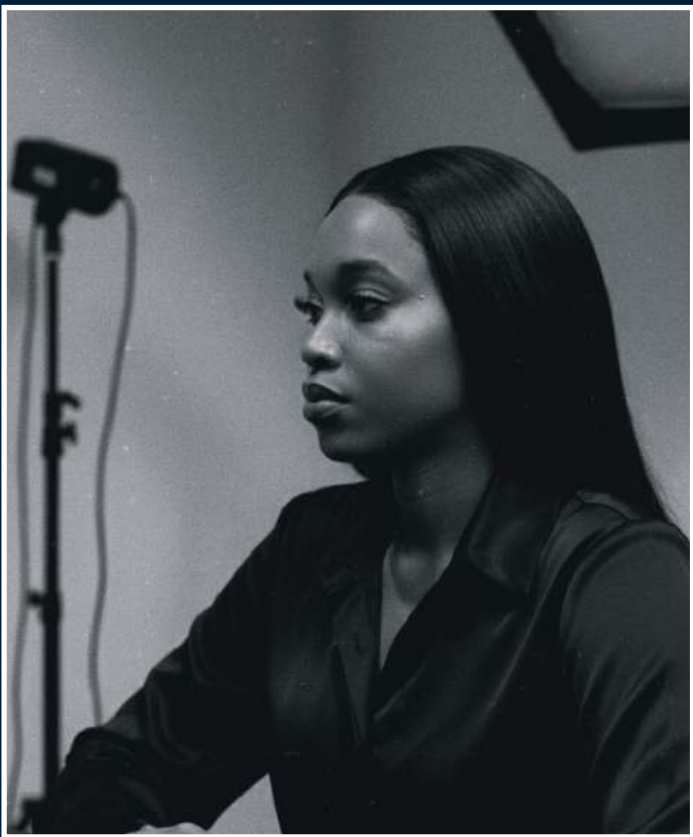
O primeiro trabalho de Ashley não passou despercebido. A sua estreia foi no videoclipe Páginas Arrancadas, gravado no Chairman Studio um projeto marcado por forte crítica social. “Foi importante começar com uma mensagem e não apenas com estética. A beleza é efémera, mas a mensagem permanece”, diz. A música aborda injustiças, corrupção e memórias interrompidas, des-

pertando nela um sentimento profundo de responsabilidade. “Senti que estava a dar o meu corpo e a minha expressão para ecoar vozes que muitas vezes não são ouvidas.”

Apesar de ser uma new face, Ashley deixa claro que não pretende ser apenas mais uma imagem. “Quero que o meu trabalho tenha propósito. A juventude moçambicana tem voz e consciência social, e eu quero fazer parte disso.” Essa visão reflete-se também no seu envolvimento com a Associação Ayesha, através da qual apoia crianças e pessoas carenciadas em Maputo e no Chibuto. Para ela, sucesso não se mede apenas por conquistas individuais: “Não faz sentido construir uma carreira se não pudermos estender a mão a quem mais precisa. A verdadeira beleza está na empatia.”

O voluntariado, segundo Ashley, é o que a mantém com os pés no chão. “O mundo da moda pode alimentar o ego, mas o trabalho social lembra-me do que é real e urgente.” É essa ligação à realidade que molda os valores que deseja que o público associe ao seu nome: autenticidade, humildade e propósito.

Quanto ao futuro, a jovem modelo aposta numa fusão entre arte e impacto social. “Quero projetos que me desafiem artisticamente, mas que deixem uma semente de mudança em quem os vê.” E deixa uma mensagem direta a outros jovens moçambicanos que sonham seguir o mesmo caminho: “O medo é apenas um sinal de que aquilo que queres fazer é importante. Comecem com o que têm, mantenham a vossa essência. O mundo está à espera da nossa autenticidade.”



Ashley Raquel inicia assim uma caminhada onde moda, consciência social e identidade caminham lado a lado — provando que, mesmo no início, já é possível fazer da imagem uma voz ativa de transformação.

EMA
EXECUTIVE MOM
LMA

MMMM
HOLDING
CONSULTORIA & SERVIÇOS



Destaque o seu negócio na PM Services Magazine!

Simples, rápido e sem complicações: entrevista pelo WhatsApp.

BENEFÍCIOS:

- ✓ +1 milhão de visualizações, entrevistas lidas por +50 mil pessoas.
- ✓ Networking com empresários nacionais e internacionais.
- ✓ Publicidade gratuita por 60 dias: redes sociais, revista digital, site e comunidade do WhatsApp

Pacotes:

Básico – 1.500 MT

Intermédio – 3.000 MT

Premium – 5.000 MT

Vagas limitadas! Quer garantir a sua hoje?

 (+258) 86 120 7151
  servicespmmm@gmail.com

KAMANÉ:

A energia incansável que está a movimentar a cultura moçambicana e inspirando jovens a Transformarem paixão em acção

Por Redacção | Especial para a PM Services Magazine - Janeiro de 2026



aos 35 anos, Carlos Manuel Lino Joaquim Hama, mais conhecido como Kamané, é um jovem moçambicano que não sabe o que é ficar parado. Natural de Maputo, ele construiu sua trajetória movida pela paixão pela música, eventos e cultura, transformando o talento em uma força que inspira toda uma geração.

Desde cedo, Kamané percebeu que seu interesse ia além do palco. “Quando comecei a ganhar dinheiro com a minha equipa, notamos que aquilo era mais do que estar no palco, era para fazer a vida”, revela. Com visão estratégica, ele começou como consultor para diversos promotores renomados, nacionais e internacionais, atuando com fotografia, marketing e produção de eventos, consolidando-se como uma referência no setor.

Para Kamané, um dos maiores desafios do mercado cultural moçambicano é financeiro. “Para impulsionar e elevar a cultura ou arte é necessário ter fundos, e ainda não temos isso na indústria”, explica. Apesar das limitações, ele mantém disciplina e paciência como regras básicas para o sucesso: “Sem disciplina e paciência, é furada para os jovens.”

A sua abordagem ao mundo digital também reflete maturidade e consistência. “Estar dentro dos acontecimentos é importante, acompanhar a comunicação e novidades, comentar ou partilhar quando é bom, mas nunca se deixar levar por trends que não compreendemos”, aconselha.

Entre suas conquistas, Kamané destaca o New Joint Show em Bagamoio, considerado um marco: “Foi o primeiro show superlotado apenas com artistas nacionais”. Ele também ressalta a importância da crítica construtiva: “Crítica é bem-vinda quando feita de forma correta; caso contrário, é apenas falta de respeito.”

Com a visão de um verdadeiro empreendedor cultural, Kamané observa que ainda há muito a evoluir. “Não estamos a reinventar, muitos apenas copiam conteúdos de fora e traduzem; falta criatividade”, afirma. Para ele, a paixão e a dedicação são elementos que movem qualquer projeto:



“Não há como desistir, porque não sei fazer algo melhor e com gosto.”

Kamané acredita que a paciência, o foco e a consistência são essenciais para os jovens que querem crescer na indústria cultural: “Isso deslumbra e também depri-

me se não estás com os pés na terra. Se houver investimento financeiro, tudo pode mudar de cenário; não adianta apenas discursar.”

Hoje, Kamané é mais do que um produtor ou consultor: é uma referência, alguém que inspira jovens

moçambicanos a tirar o melhor de si e transformar paixão em ação. “Que cada um tire uma parte de mim para a sua melhor versão”, conclui.







CHELTON MACHADO:

Como um jovem **moçambicano transformou** paixão, **disciplina e resiliência** em inspiração internacional **no desporto e Fitness**



“

“Nunca desista dos seus sonhos. Trabalhe duro, seja resiliente e acredite em si mesmo”, aconselha Chelton, resumindo sua filosofia de vida.

”

C

om apenas 26 anos, Chelton Paulo Jorge Sam Miguel

Machado, conhecido por todos como Chelton Machado, é a prova viva de que talento, disciplina e propósito podem transformar vidas. Formado em Marketing e Relações Públicas, atleta de alta performance e modelo fitness profissional, ele carrega consigo o orgulho de representar Moçambique em competições e projetos internacionais, mostrando

que dedicação e paixão podem abrir portas que pareciam impossíveis de alcançar.

Para Chelton, carregar o título “Proudly Mozambican” é mais do que um slogan: é um compromisso com a cultura, a história e o povo do país. Cada competição, cada evento ou projeto internacional é uma oportunidade de mostrar a diversidade cultural de Moçambique, inspirar outros jovens e reforçar a imagem do país no cenário global. “É uma responsabilidade que vem do coração e se reflete em cada ação e realização”, afirma.

A ligação de Chelton com o desporto começou numa competição no ginásio 365 Fitness, em Maputo, onde descobriu que aquela rotina não era apenas exercício físico, mas uma verdadeira

vocação. Hoje, ele divide-se entre CrossFit, Running, Hyrox e carreira como modelo fitness, conciliando exigência física, visibilidade e responsabilidade social. A gestão do tempo, alimentação estratégica, recuperação adequada e técnicas de gestão do estresse são ferramentas fundamentais que lhe permitem manter foco e performance.

“Disciplina mental e consistência são tudo”, garante Chelton. Ele construiu uma rotina sólida, baseada em definição de metas, treino organizado, técnicas de relaxamento e uma equipe de apoio confiável. Cada desafio enfrentado seja uma lesão grave, uma derrota ou dificuldades financeiras é uma oportunidade de fortalecimento, resiliência e evolução.

Ser atleta em Moçambi-

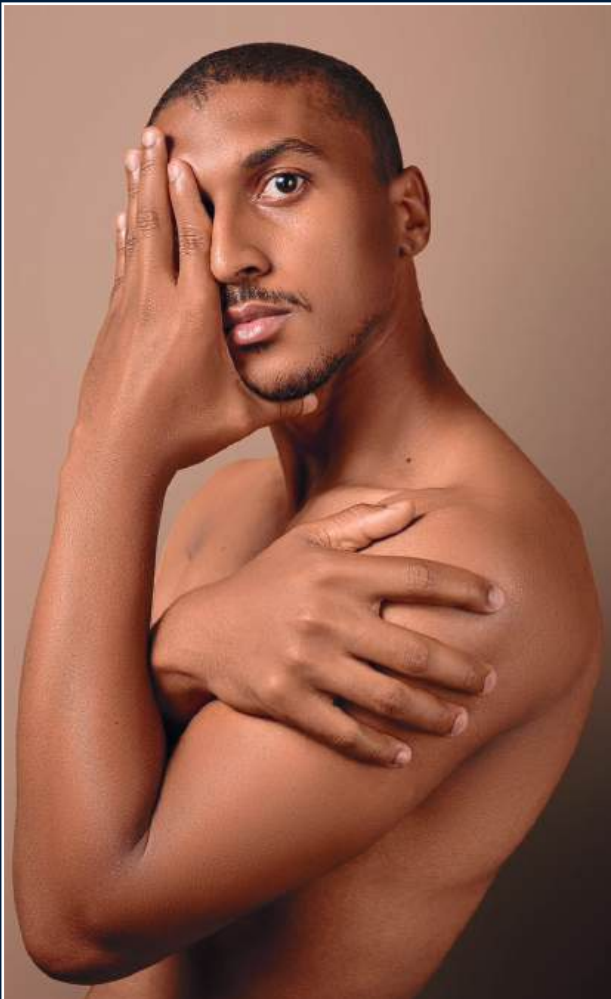
que exige coragem e persistência. Entre infraestrutura limitada, patrocínios escassos, visibilidade reduzida e recursos financeiros limitados, Chelton segue firme. Ele busca parcerias e colaborações com marcas que compartilhem valores, apoiem o desenvolvimento do desporto e tenham impacto positivo na comunidade, provando que é possível crescer com autenticidade e responsabilidade.

Para manter o corpo e a mente preparados para competir, Chelton prioriza alimentação equilibrada, hidratação, sono de qualidade, recuperação ativa e suporte emocional. Ele entende que a performance não é apenas física — é mental, emocional e estratégica. Cada treino, cada sessão de fotos ou evento é planejado com foco e disciplina, sempre respeitando limites e prioridades.

“Nunca desista dos seus sonhos. Trabalhe duro, seja resiliente e acredite em si mesmo”, aconselha Chelton, resumindo sua filosofia de vida. Seu legado não se limita a conquistas pessoais: ele deseja inspirar jovens atletas moçambicanos a perseguirem seus objetivos, contribuir para o desenvolvimento do desporto no país, promover valores como disciplina, trabalho em equipe e respeito, e representar Moçambique com orgulho e dignidade.



Chelton Machado é mais do que um atleta ou modelo. É um embaixador de Moçambique, um exemplo de resiliência, determinação e amor pelo país. Sua trajetória prova que com coragem, foco e disciplina, é possível transformar paixão em propósito, desafios em oportunidades e sonhos em realidade inspirando toda uma geração a acreditar que nada é impossível.



NOSSOS SERVIÇOS:

- Montagem e Manutenção • Treinamentos

Equipamentos de primeira linha para melhor desempenho e higiene.



NOSSOS PRODUTOS



Redes Sombrites



Gaiolas



Comedouros



Mangueira de Irrigação



Acessórios

Ligue!



+258 86 56 94 611



E-mail: info@agromax.mz

Av de Moçambique Nº: 41, Distrito Kamubukwana, Bairro de Zimpeto,
Dentro do Recinto Zimpeto Business Center, Cidade de Maputo.



Lhuvuka Technologies



SOBRE NÓS

Transformamos Empresas Atravéz da **Tecnologia**

Somos uma empresa especializada em soluções tecnológicas completas, com mais de 3 anos de experiência no mercado. Nossa missão é transformar desafios empresariais em oportunidades de crescimento através da inovação tecnológica.

Lhuvuka.com



NOSSOS SERVIÇOS

Soluções **Tecnológicas** Completas

- ✔ Suporte Técnico de Informática
- ✔ Helpdesk e Assistência
- ✔ Desenvolvimento de Websites
- ✔ Software Sob Medida
- ✔ Aplicações Móveis
- ✔ Emails Profissionais

Lhuvuka.com



NOSSOS SERVIÇOS

Soluções **Tecnológicas** Completas

- ✔ Suporte Técnico de Informática
- ✔ Helpdesk e Assistência
- ✔ Desenvolvimento de Websites
- ✔ Software Sob Medida
- ✔ Aplicações Móveis
- ✔ Emails Profissionais

Lhuvuka.com





LOUISE JASSE:

“Servir não é um acto de fragilidade, é uma escolha consciente de liderança”...



A visão social de Louise Jasse

Desde a infância, Louise Daniele Isaías Jasse aprendeu a olhar o mundo com atenção e sensibilidade. Cresceu rodeada por realidades contrastantes, onde a desigualdade social não era um conceito abstrato, mas uma presença diária. “Lembro-me de sentir, ainda muito nova, uma inquietação no coração quando via injustiça ou sofrimento”, recorda. “Sempre quis estender a mão, especialmente às crianças que nada tinham.”

Essas memórias não ficaram presas ao passado. Tornaram-se o alicerce da mulher empática, determinada e consciente que hoje lidera com propósito, acreditando que a verdadeira liderança nasce da escuta e da compaixão.

O desejo de ajudar sempre fez parte da sua essência, mas foi com o tempo que esse impulso ganhou maturidade e direção. “Compreendi que ajudar não é apenas um gesto pontual. É um compromisso contínuo com o outro e com a sociedade”, afirma.

As experiências pessoais, os desafios e as dores da vida ajudaram-na a transformar sensibilidade em ação estruturada. Foi nesse contexto que nasceu a Mão Estendida, um projecto que surgiu de uma dor transformada em propósito. “Percebi que não bastava sentir compaixão. Era preciso agir de forma organizada, sustentável e com impacto real”, explica.

Nesse momento, Louise entendeu que não estava apenas a criar um projecto social, mas a assumir uma missão de vida.

Assumir a liderança da Mão Estendida não foi um caminho fácil. Jovem e mulher, Louise enfrentou desafios constantes. “Tive de perder o medo, ser ousada e aprender a ser firme sem perder a sensibilidade”, confessa. “Muitas vezes precisei de provar a minha capacidade mais do que o esperado, mas isso fortaleceu a minha identidade e a minha liderança.”



O apoio familiar foi essencial nesse percurso. Desde cedo aprendeu valores como empatia, respeito e fé vivida na prática. “Aprendi que servir não é humilhação, é honra”, afirma. “A fé vive-se no amor ao próximo e na responsabilidade social.”

A educação ocupa um lugar central na visão de Louise. Para ela, educar é muito mais do que transmitir conhecimento. “A educação rompe ciclos, quebra padrões familiares e sociais”, defende. “Quando capacitamos uma criança ou um jovem, estamos a mudar gerações inteiras.”

É essa convicção que sustenta o trabalho da Mão

Estendida junto de crianças e jovens, devolvendo-lhes dignidade, esperança e visão de futuro.

Nos momentos de desânimo, é na fé que Louise encontra força. “Nem sempre os resultados são imediatos, mas cada semente plantada tem valor”, diz com convicção.

A comunicação é outro pilar essencial da sua atuação. “A comunicação é uma ferramenta poderosa de transformação”, afirma. “Quando é empática, cria pontes. Quando é estratégica, gera ação.” Para Louise, projectos sociais só atingem impacto real quando sabem ouvir as comunidades, respeitar as suas histórias e comunicar com humanidade e clareza.



A mensagem que deixa a quem sonha em iniciar um projecto social ou assumir um papel de liderança é clara e direta: “Comecem com o que têm, onde estão. Não esperem perfeição, recursos ideais ou aprovação de todos.”

E conclui com

uma afirmação que resume a sua visão: “Liderar é servir, aprender e persistir. Quando existe propósito, o caminho vai-se abrindo.”

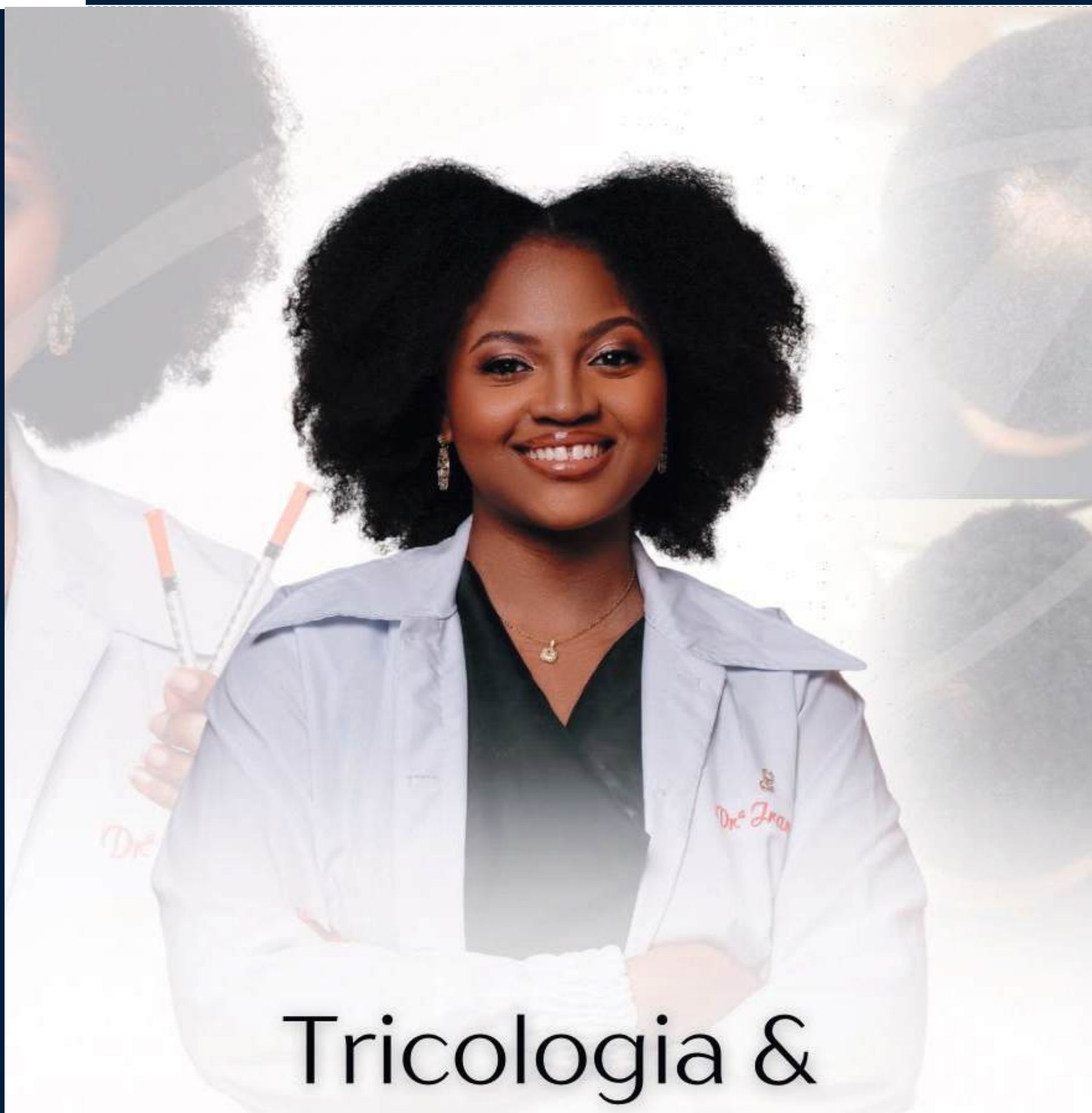
Com os olhos postos no futuro, Louise sonha ver a Mão Estendida tornar-se uma referência nacional em desenvolvimento humano e capacitação juvenil. Para ela, servir não é apenas um gesto solidário é uma das formas mais nobres e conscientes de liderar.





AMENITIES AFRICAN SPA

+258 85 046 4598  bbkcomercial19@gmail.com  bbkamenitiessolutions



Tricologia & Terapia Capilar

Na prática



100% ONLINE COM
AULAS AO VIVO

EXCLUSIVO +
CERTIFICADO

INFORMAÇÕES
+258 82 134 7469

INÍCIO DO CURSO:
30 DE OUTUBRO

AMINA MAHOMEDE: A LÍDER QUE TRANSFORMOU A LOGÍSTICA EM HUMANIZAÇÃO E FELICIDADE ORGANIZACIONAL

Mais do que resultados, Amina acredita que líderes existem para inspirar, acolher e transformar vidas dentro e fora das organizações



Caironissa Mahomede, conhecida profissionalmente como Amina

Mahomede, nasceu na província de Gaza há 46 anos. Mãe de três adolescentes, noiva e filha do meio de oito irmãos, Amina sempre foi movida por uma energia única. “Sou feita de música e dança, talvez numa outra vida fosse cantora ou dançarina”, confessa. Entre a paixão pela família, a cozinha e a decoração, Amina descobriu cedo que seu talento para organizar e liderar ia muito além do lar.

Foi essa combinação de disciplina, sensibilidade e observação que a levou, quase por acaso, ao setor logístico, há 23 anos. Sem experiência prévia, foi contratada por um líder que acreditou nela, e desde então, construiu uma carreira sólida e exemplar. Hoje, é Diretora Comercial da DHL Express Moçambique, com mais de duas décadas de experiência e dezenas de pessoas lideradas.

“Comecei no balcão de atendimento, gerindo clientes presenciais e remotos, operadores de recolha, transporte e entrega de encomendas. Aprendi na prática o valor do trabalho em equipe e do comprometimento”, recorda. Com o tempo, evoluiu para liderar o departamento comercial, moldando uma equipe jovem, motivada e reconhecida pelo melhor atendimento ao cliente da PMR África.

“Permaneci no setor pela paixão por desafios, satisfação de clientes e a constante mutação do setor. É um espaço onde posso impactar vidas e contribuir para o desenvolvimento de Moçambique”, acrescenta Amina.

No início, os números eram prioridade. As pessoas eram apenas meios para atingir metas. “Era jovem, ansiosa por reconhecimento. Queria vencer e crescer. Só mais tarde percebi que as pessoas precisavam de mais do que salário: precisavam sentir-se acolhidas, valorizadas e parte de algo maior”, conta.



Foi nesse ponto que Amina decidiu humanizar sua liderança. Para ela, resultados e pessoas não são opostos: são complementares. “Pessoas felizes fazem organizações prosperarem. Isso é o que chamo de Felicidade Organizacional”, afirma.

A pandemia de COVID-19 foi um divisor de águas. “Foi claro que organizações que colocavam pessoas em primeiro lugar sobreviveram melhor. Aprendi que, para gerar resultados, precisava cuidar daqueles que me permitiam ser líder”, revela.

A diferença, segundo Amina, é simples: enquanto a liderança tradicional centraliza decisões e transforma colaboradores em executores, a liderança humanizada cria espaço para experimentação, autorresponsabilização e crescimento conjunto. “Eu faço, tu fazes, nós fazemos juntos”, resume.

Construir relações de confiança foi o maior desafio. “Recebi críticas, fui chamada de rude, mas percebi que precisava evoluir como pessoa e líder. Hoje, cada membro da minha equipa sabe o seu papel e sente-se valorizado”, diz.

Ela equilibra pressão por re-

sultados com empatia e escuta ativa, criando ambientes emocionais, mentais e físicos seguros. “Sou aquela líder que luta por ti, mas também penaliza se os mesmos erros se repetirem. Transparência e consistência são fundamentais.”

“Pessoas abandonam líderes, não organizações. Colaboradores valorizam ambientes seguros, onde são ouvidos, reconhecidos e inspirados. Quando isso acontece, o desempenho aumenta e a retenção de talentos é natural”, explica Amina.

Entre erros e aprendizados, ela destaca: centralizar decisões, ouvir pouco e investir apenas em processos foram falhas do passado que hoje se transformaram em lições valiosas.

Seu conselho é direto: “Honre a cadeira onde se senta, construa ambientes seguros, seja consistente, transparente e ético. Inspire e cuide das suas pessoas, e elas cuidarão do seu negócio.”

Para Amina, liderança não é apenas sobre dirigir, mas servir e inspirar. “Não se trata de admiração, mas de inspiração que impulsiona movimento e transformação. Cuida das suas pessoas e elas cuidarão do seu negócio.”

Uma história de carreira que começou por acaso, mas que floresceu através de coragem, autoconhecimento e um compromisso profundo com quem faz parte do seu caminho. Amina Mahomede é hoje referência de liderança humanizada em Moçambique, provando que resultados e humanidade caminham de mãos dadas.



Transformando Negócios & Criando Experiências Únicas



Na WH IMPACT

Somos especializados em oferecer soluções inovadoras em consultoria empresarial e na organização de eventos corporativos. Nosso objetivo é ajudar empresas a atingirem seu máximo potencial através de estratégias personalizadas e eventos que geram impacto e conectam pessoas e ideias.

Porquê Escolher-nos?



Garantimos soluções eficazes e personalizadas, alinhadas às necessidades do seu negócio.



Desenvolvemos estratégias inovadoras para impulsionar o crescimento e o sucesso duradouro de nossos clientes.



Consultoria Empresarial

Consultoria estratégica para negócios em crescimento



Eventos Corporativos

Organização de eventos corporativos memoráveis



Treinamentos Corporativos

Desenvolvimento de programas de treinamento e workshops

Contate-nos



820 588 990



info@wh-impact.com



wh-impact.mailchimpsites.com

AIDA DALA:

Quando o imobiliário é feito de pessoas, histórias e confiança



num setor tradicionalmente marcado por números, contratos e negociações, Aida Dala distingue-se por uma abordagem que coloca as pessoas no centro de cada decisão. Consultora imobiliária da Zome Concordia, Aida construiu a sua trajetória com base num princípio simples, mas poderoso: cada casa carrega uma história, e cada cliente merece ser acompanhado com verdade, clareza e humanidade.

Licenciada em Gestão pela Universidade Independente de Angola, Aida Dala sempre construiu o seu percurso com disciplina, respeito pelos processos e um compromisso firme com causas justas. Mulher de múltiplas dimensões, é filha, irmã, esposa e mãe de dois filhos, papéis que moldam profundamente a sua forma de estar na vida e na profissão.

Foi precisamente a maternidade que a levou a tomar uma das decisões mais desafiantes da sua vida: mudar-se para Portugal em busca de melhores condições de saúde para um dos seus filhos. Essa mudança, ocorrida há cerca de quatro anos, não foi apenas geográfica, mas profundamente transformadora. Após um processo de três anos marcado por resiliência, adaptação e esperança, os resultados tornaram-se evidentes. Houve progresso, houve melhoria, e a escolha por Portugal revelou-se acertada.

Com a estabilidade familiar gradualmente consolidada, Aida decidiu também reposicionar-se profissionalmente. Em diálogo próximo com a sua irmã, Eva, refletiu sobre caminhos possíveis e encontrou no mercado imobiliário um espaço onde poderia unir gestão, ética, estratégia e serviço às pessoas. Assim nasceu a decisão de ingressar no setor da compra, venda e soluções habitacionais.

Com uma presença serena e uma comunicação transparente, Aida não se limita a vender imóveis. Ela simplifica processos, traduz linguagem técnica em decisões conscientes e acompanha cada cliente como quem caminha ao lado — desde o primeiro contacto até à entrega das chaves. Para quem compra, vende ou arrenda, o processo deixa de ser um labirinto e transforma-se numa experiência segura e bem orientada.



A sua atuação reflete um profundo respeito pelo tempo, pelos sonhos e pelas expectativas de quem a procura. É essa postura que faz com que muitos clientes cheguem por recomendação: não apenas pela competência técnica, mas pela confiança construída ao longo do percurso.

Inserida numa rede inovadora como a Zome, Aida alia tecnologia, estratégia e proximidade humana, mantendo-se fiel à sua visão: o imobiliário não é apenas sobre imóveis — é sobre decisões que mudam vidas.

Mais do que uma consultora, Aida Dala é uma facilitadora de novos começos. Alguém que entende que vender, comprar ou arrendar uma casa é, muitas vezes, um dos passos mais importantes da vida de uma pessoa. E é exatamente por isso que faz questão de estar presente, ou-



vir, esclarecer e acompanhar. Porque, no final, para Aida, uma casa não é apenas um espaço — é o lugar onde a vida acontece.





QUER DAR VOZ AO SEU **NEGÓCIO?**

A Sua Marca **Merece Brilhar!**

Na PM Services Magazine, damos mais do que publicidade – oferecemos visibilidade estratégica, entrevistas de destaque e bônus especiais que posicionam a sua empresa no centro das atenções!



O QUE VOCÊ GANHA?

- ✓ Divulgação em redes e meios com grande alcance
- ✓ Entrevista exclusiva que conta a sua história
- ✓ Conexão direta com clientes e parceiros
- ✓ Imagem profissional e autoridade no mercado

Não fique invisível! 

Mostre ao mundo o poder da sua marca.



(+258) 86 120 7151



servicespmm@gmail.com

TABLE SUCRÉE



timbila

- BY CHEF CLEMENTINA FILIPE -

- BY CHEF CLEMENTINA FILIPE -

 +351 937 462 023 timbila.cake timbila Cake timbilacake@gmail.com

Doces que transformam momentos em memórias

É HORA DA
DA SUA MARCA
GANHAR
DESTAQUE

**A PM SERVICES É O
ESPAÇO CERTO!**



86 120 7151



PM SERVICES

MAGAZINE

VOCÊ PODE ESTAR AQUI... DECIDA.



CHELTON MACHADO:

Como um jovem **moçambicano transformou** paixão, disciplina e **resiliência em inspiração** internacional **no Desporto e Fitness**